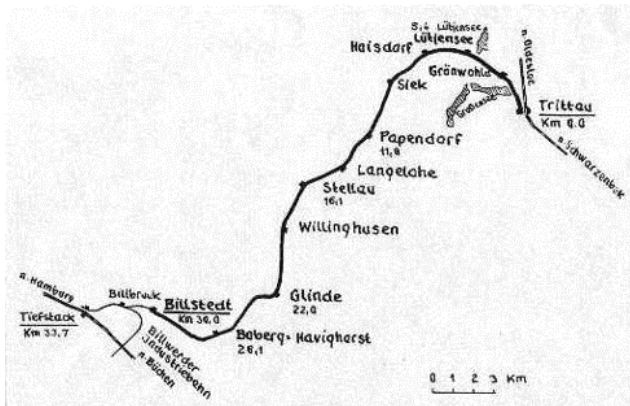


Südstormarnsche Kreisbahn

Bei dieser Strecke handelt es sich um ein technisches Kulturdenkmal, das am 17. Dezember 1907 dem Verkehr übergeben wurde.

Bereits am 10. März 1892 wurde vom Kreistag zu Wandsbek eine Eisenbahnlinie von Mölln über Trittau nach Wandsbek ins Protokoll aufgenommen.

Nachdem Ratzeburg und Wandsbek aber kein weiteres Interesse an dieser Bahnlinie verfolgte, entschied man sich zu dieser Streckenführung.



Am 15. März 1952 wurde der Personenverkehr eingestellt und die Gleisanlagen zwischen Glinde und Trittau abgebaut.

Ihre Ansprechpartner

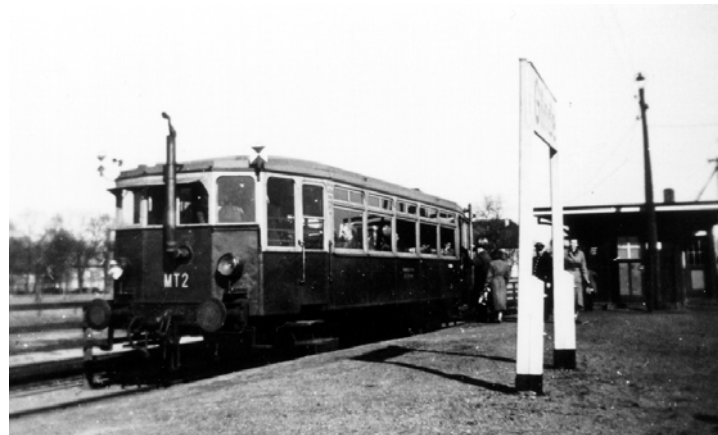
Heiko Meusch
Tel.: 04104 - 9085481
Mobil: 0176 - 21441509

Heinz Juhre
Tel.: 040 - 7105498

Jens Stauke-Danielsen
Mobil: 01520 - 3367365

E-mail:
info@suedstormarnsche-kreisbahn.de

Internet:
www.suedstormarnsche-kreisbahn.de



Vereinsabende

Wir treffen uns donnerstags in den geraden
Kalenderwochen um 20:00 Uhr
Gliner Mühle
Kupfermühlenweg 7
21509 Glinde



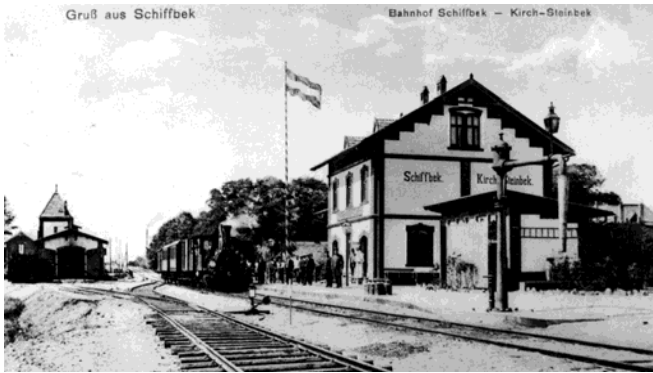
Förderverein
Südstormarnsche
Kreisbahn e.V.





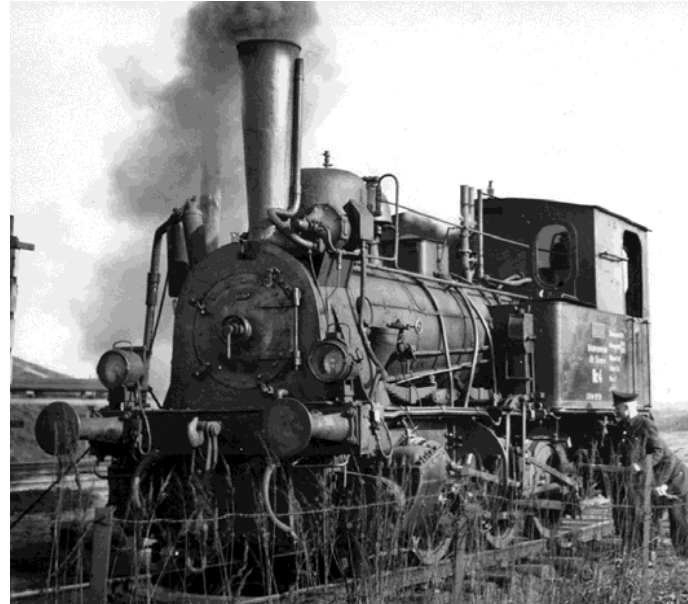
Förderverein

Unser erklärtes Ziel ist, die Geschichte der Kreisbahn zu dokumentieren. Hierzu haben wir die Internetseite (siehe umseitig) ins Leben gerufen und stellen damit Interessierten unsere Forschung und unser Wissen zur Verfügung. Wir tummeln uns dazu in Archiven, sammeln alle möglichen Dokumente, Bilder und sonstige Erinnerungen zu diesem Thema.



Unterstützung

Für unsere Forschung benötigen wir natürlich Spenden. Die Kopien aus den Archiven sind zu begleichen und das eigene Archiv ist zu finanzieren. Auch werden Menschen gesucht, die der alten deutschen Schrift mächtig sind. Die Schrift Kurrent ins Lateinische zu transkribieren, erfordert viel Zeit und Geschick.



Sparkasse Holstein
 IBAN: DE53213522400134920768
 BIC: NOLADE21HOL

Hiermit beantrage ich, , geb. am Datum
 Vor- und Zuname

wohnhaft in
 PLZ, Ort, Straße



die Mitgliedschaft im Förderverein Südstormarnsche Kreisbahn e.V.

als zum Jahresbeitrag von

Tel. Nr. E-mail
 Ordentliche Mitglieder, die das 16. Lebensjahr vollendet haben zahlen jährlich 60 € Schüler, Studenten, Rentner, Zivis, Wehrpflichtige, Behinderte, Azubis, Arbeitslose zahlen jährlich 30€ Die Mitgliedschaft endet durch die in § 4.3 der Satzung genannten Möglichkeiten. Mit meiner Unterschrift bestätige ich den Beitritt zum Förderverein Südstormarnsche Kreisbahn e.V. und akzeptiere die gültige Satzung vom 29. Mai 2008.

Ort/Datum